



ПАСПОРТ ДОСТУПНОСТИ  
объекта социальной инфраструктуры (ОСИ)  
№ 45

1. Общие сведения об объекте

1.1. Наименование (вид) объекта муниципальное бюджетное общеобразовательное учреждение «Средняя общеобразовательная школа № 14» Предгорного муниципального района Ставропольского края

1.2. Адрес объекта 357355, Ставропольский край, Предгорный район, пос. Пятигорский, ул. Новая, 1а

1.3. Сведения о размещении объекта:

- отдельно стоящее здание 3 этажей, 5502 кв. м
- часть здания \_\_\_\_\_ - \_\_\_\_\_ этажей (или на \_\_\_\_\_ - \_\_\_\_\_ этаже), \_\_\_\_\_ - \_\_\_\_\_ кв. м
- наличие прилегающего земельного участка (да, нет); 30550 кв. м

1.4. Год постройки здания 2006 г., последнего капитального ремонта: не проводилось

1.5. Дата предстоящих плановых ремонтных работ: текущего не планируется, капитального не планируется.

сведения об организации, расположенной на объекте

1.6. Название организации (учреждения) (полное юридическое наименование - согласно Уставу, краткое наименование) муниципальное бюджетное общеобразовательное учреждение «Средняя общеобразовательная школа № 14» Предгорного муниципального района Ставропольского края ; краткое наименование МБОУ СОШ № 14

1.7. Юридический адрес организации (учреждения) 357355 Ставропольский край Предгорный район пос. Пятигорский ул.Новая,1а ; телефон 8(87961)48234; e-mail. sosh14@bk.ru

1.8. Основание для пользования объектом (оперативное управление, аренда, собственность) оперативное управление

1.9. Форма собственности (государственная, негосударственная) муниципальное бюджетное учреждение

1.10. Территориальная принадлежность (федеральная, региональная, муниципальная) муниципальная

1.11. Вышестоящая организация (наименование) администрация Предгорного муниципального района Ставропольского края

1.12. Адрес вышестоящей организации, другие координаты: 357350. Ставропольский край, Предгорный район, станица Эссентукская, улица Набережная, 5

2. Характеристика деятельности организации на объекте  
(по обслуживанию населения)

2.1. Сфера деятельности (здравоохранение, образование, социальная защита, физическая культура и спорт, культура, связь и информация, транспорт, жилой фонд, потребительский рынок и сфера услуг, другое) образование

2.2. Виды оказываемых услуг: реализация начального, основного, среднего общего образования

2.3. Форма оказания услуг: (на объекте, с длительным пребыванием, в т.ч. проживанием, на дому, дистанционно) : на объекте, на дому.

2.4. Категории обслуживаемого населения по возрасту: (дети, взрослые)



трудоспособного возраста, пожилые; все возрастные категории) ДЕТИ  
 2.5. Категории обслуживаемых инвалидов: инвалиды, передвигающиеся на коляске, инвалиды с нарушениями опорно-двигательного аппарата; нарушениями зрения, нарушениями слуха, нарушениями умственного развития- указанных категорий НЕТ.

2.6. Плановая мощность: посещаемость (количество обслуживаемых в день), вместимость, пропускная способность 610 человек.

2.7. Участие в исполнении ИПР инвалида, ребенка-инвалида (да, нет) да

### 3. Состояние доступности объекта

3.1. Путь следования к объекту пассажирским транспортом (описать маршрут движения с использованием пассажирского транспорта) школьные автобусы, п. Пятигорский, п. Родниковый  
 наличие адаптированного пассажирского транспорта к объекту отсутствует

3.2. Путь к объекту от ближайшей остановки пассажирского транспорта:

3.2.1. Расстояние до объекта от остановки транспорта 200 м

3.2.2. Время движения (пешком) 5 мин.

3.2.3. Наличие выделенного от проезжей части пешеходного пути (да, нет)

3.2.4. Перекрестки: нерегулируемые; регулируемые, со звуковой сигнализацией, таймером; НЕТ

3.2.5. Информация на пути следования к объекту: акустическая, тактильная, визуальная; НЕТ

3.2.6. Перепады высоты на пути: есть, НЕТ (описать \_\_\_\_\_)

Их обустройство для инвалидов на коляске: да, НЕТ (\_\_\_\_\_)

3.3. Организация доступности объекта для инвалидов - форма обслуживания <\*>

N п/п	Категория инвалидов (вид нарушения)	Вариант организации доступности объекта (формы обслуживания) <*>
1	Все категории инвалидов и МГН	
	в том числе инвалиды:	
2	передвигающиеся на креслах-колясках	ВНД
3	с нарушениями опорно-двигательного аппарата	ДУ
4	с нарушениями зрения	ВНД
5	с нарушениями слуха	ДУ
6	с нарушениями умственного развития	ДУ

<\*> Указывается один из вариантов: "А", "В", "ДУ", "ВНД".

3.4. Состояние доступности основных структурно-функциональных зон

N п/п	Основные структурно-функциональные зоны	Состояние доступности, в том числе для основных категорий инвалидов <***>
1	Территория, прилегающая к зданию (участок)	ДЧ-И (К, О, С, Г, У)
2	Вход (входы) в здание	ДЧ-И (О, С, Г, У)
3	Путь (пути) движения внутри здания (в т.ч. пути эвакуации)	ДЧ-И (О, С, Г, У)
4	Зона целевого назначения здания (целевого посещения объекта)	ДЧ-И (О, С, Г, У)
5	Санитарно-гигиенические помещения	ДЧ-И (О, С, Г, У)
6	Система информации и связи (на всех зонах)	ДЧ-И (О, С, Г, У)
7	Пути движения к объекту (от остановки транспорта)	

<\*\*\*> Указывается: ДП-В - доступно полностью всем; ДП-И (К, О, С, Г, У) - доступно полностью избирательно (указать категории инвалидов); ДЧ-В - доступно частично всем; ДЧ-И (К, О, С, Г, У) - доступно частично



избирательно (указать категории инвалидов); ДУ - доступно условно, ВНД - временно недоступно.

### 3.5. Итоговое заключение о состоянии доступности ОСИ:

территория, прилегающая к зданию доступна частично избирательно для инвалидов колясочников, с нарушениями опорно-двигательного аппарата, с нарушениями зрения, с нарушениями слуха, с нарушениями умственного развития. Пути движения по зданию, включая пути эвакуации условно доступны (помощь сотрудника), кроме инвалидов-колясочников, так как отсутствует пандус. Санитарно-гигиенические помещения доступны условно для инвалидов, кроме инвалидов колясочников.

## 4. Управленческое решение

### 4.1. Рекомендации по адаптации основных структурных элементов объекта

№ п/п	Основные структурно-функциональные зоны объекта	Рекомендации по адаптации объекта (вид работы) <*>
1	Территория, прилегающая к зданию (участок)	Ремонт текущий
2	Вход (входы) в здание	Ремонт текущий, капитальный
3	Путь (пути) движения внутри здания (в т.ч. пути эвакуации)	Ремонт текущий
4	Зона целевого назначения здания (целевого посещения объекта)	Ремонт текущий
5	Санитарно-гигиенические помещения	Ремонт текущий, капитальный
6	Система информации на объекте (на всех зонах)	Ремонт текущий
7	Пути движения к объекту (от остановки транспорта)	Ремонт капитальный
8	Все зоны и участки	Ремонт текущий, капитальный

<\*> Указывается один из вариантов (видов работ): не нуждается; ремонт (текущий, капитальный); индивидуальное решение с ТСР; технические решения невозможны - организация альтернативной формы обслуживания.

4.2. Период проведения работ - до особых указаний .при наличии финансирования в рамках исполнения \_\_\_\_\_

(указывается наименование документа: программы, плана)

4.3. Ожидаемый результат (по состоянию доступности) после выполнения работ по адаптации \_\_\_\_\_

Оценка результата исполнения программы, плана (по состоянию доступности) \_\_\_\_\_

4.4. Для принятия решения требуется, не требуется (нужное подчеркнуть):  
Согласование на Комиссии \_\_\_\_\_

Имеется заключение уполномоченной организации о состоянии доступности объекта (наименование документа и выдавшей его организации, дата), прилагается \_\_\_\_\_

4.5. Информация размещена (обновлена) на Карте доступности субъекта Российской Федерации дата \_\_\_\_\_

(наименование сайта, портала)

## 5. Особые отметки

Паспорт сформирован на основании:

1. Анкеты (информации об объекте) от "08" августа 2018 г.
2. Акта обследования объекта: N акта 45 от "08" августа 2018 г.
3. Решения Комиссии \_\_\_\_\_ от " " \_\_\_\_\_ 20\_\_ г.





**АНКЕТА**  
(информация об объекте социальной инфраструктуры)  
**К ПАСПОРТУ ДОСТУПНОСТИ ОСИ**  
N 45

1. Общие сведения об объекте

1.1. Наименование (вид) объекта **муниципальное бюджетное общеобразовательное учреждение «Средняя общеобразовательная школа № 14» Предгорного муниципального района Ставропольского края**

1.2. Адрес объекта **357355, Ставропольский край, Предгорный район, пос. Пятигорский, ул. Новая, 1а**

1.3. Сведения о размещении объекта:

- отдельно стоящее здание 3 этажей, 5502 кв. м
- часть здания \_\_\_\_\_ этажей (или на \_\_\_\_\_ этаже), \_\_\_\_\_ кв. м
- наличие прилегающего земельного участка (да, нет); 30550 кв. м

1.4. Год постройки здания 2006 г., последнего капитального ремонта: не проводилось

1.5. Дата предстоящих плановых ремонтных работ: текущего не планируется, капитального не планируется.

**сведения об организации, расположенной на объекте**

1.6. Название организации (учреждения) (полное юридическое наименование - согласно Уставу, краткое наименование) **муниципальное бюджетное общеобразовательное учреждение «Средняя общеобразовательная школа № 14» Предгорного муниципального района Ставропольского края ;**  
краткое наименование **МБОУ СОШ № 14**

1.7. Юридический адрес организации (учреждения) **357355 Ставропольский край Предгорный район пос. Пятигорский ул.Новая,1а ;** телефон **8(87961)48234;** e-mail. **sosh14@bk.ru**

1.8. Основание для пользования объектом (оперативное управление, аренда, собственность) **оперативное управление**

1.9. Форма собственности (государственная, негосударственная) **муниципальное бюджетное учреждение**

1.10. Территориальная принадлежность (федеральная, региональная, муниципальная) **муниципальная**

1.11. Вышестоящая организация (наименование) **администрация Предгорного муниципального района Ставропольского края**

1.12. Адрес вышестоящей организации, другие координаты: **357350. Ставропольский край, Предгорный район, станция Эссентукская, улица Набережная, 5**

2. Характеристика деятельности организации на объекте

2.1. Сфера деятельности (здравоохранение, образование, социальная защита, физическая культура и спорт, культура, связь и информация, транспорт, жилой фонд, потребительский рынок и сфера услуг, другое) **образование**

2.2. Виды оказываемых услуг **реализация начального, основного, среднего общего образования**

2.3. Форма оказания услуг: (на объекте, с длительным пребыванием, в т.ч. проживанием, на дому, дистанционно): **на объекте, на дома**

2.4. Категории обслуживаемого населения по возрасту: (дети, взрослые трудоспособного возраста, пожилые; все возрастные категории): **дети**



2.5. Категории обслуживаемых инвалидов: инвалиды, передвигающиеся на коляске, инвалиды с нарушениями опорно-двигательного аппарата; нарушениями зрения, нарушениями слуха, нарушениями умственного развития- указанных категорий нет.

2.6. Плановая мощность: посещаемость (количество обслуживаемых в день), вместимость, пропускная способность 610 человек.

2.7. Участие в исполнении ИПР инвалида, ребенка-инвалида (да, нет) да

### 3. Состояние доступности объекта для инвалидов и других маломобильных групп населения (МГН)

3.1. Путь следования к объекту пассажирским транспортом (описать маршрут движения с использованием пассажирского транспорта) школьные автобусы, п. Пятигорский, п. Родниковый, наличие адаптированного пассажирского транспорта к объекту отсутствует

3.2. Путь к объекту от ближайшей остановки пассажирского транспорта:

3.2.1. Расстояние до объекта от остановки транспорта 200 м

3.2.2. Время движения (пешком) 5 мин.

3.2.3. Наличие выделенного от проезжей части пешеходного пути (да, нет) да

3.2.4. Перекрестки: нерегулируемые; регулируемые, со звуковой сигнализацией, таймером; нет

3.2.5. Информация на пути следования к объекту: акустическая, тактильная, визуальная; нет

3.2.6. Перепады высоты на пути: есть, нет (описать \_\_\_\_\_)

Их обустройство для инвалидов на коляске: да, нет (\_\_\_\_\_)

3.3. Вариант организации доступности ОСИ (формы обслуживания) <\*> с учетом СП 35-101-2001

N п/п	Категория инвалидов (вид нарушения)	Вариант организации доступности объекта
1	Все категории инвалидов и МГН в том числе инвалиды:	
2	передвигающиеся на креслах-колясках	ВНД
3	с нарушениями опорно-двигательного аппарата	ДУ
4	с нарушениями зрения	ВНД
5	с нарушениями слуха	ДУ
6	с нарушениями умственного развития	ДУ

<\*> Указывается один из вариантов: "А", "Б", "ДУ", "ВНД".

### 4. Управленческое решение (предложения по адаптации основных структурных элементов объекта)

N п/п	Основные структурно-функциональные зоны объекта	Рекомендации по адаптации объекта (вид работы) <*>
1	Территория, прилегающая к зданию (участок)	Ремонт текущий
2	Вход (входы) в здание	Ремонт текущий, капитальный
3	Путь (пути) движения внутри здания (в т.ч. пути эвакуации)	Ремонт текущий
4	Зона целевого назначения (целевого посещения объекта)	Ремонт текущий
5	Санитарно-гигиенические помещения	Ремонт текущий, капитальный
6	Система информации на объекте (на всех зонах)	Ремонт текущий
7	Пути движения к объекту (от остановки транспорта)	Ремонт капитальный
8	Все зоны и участки	Ремонт текущий, капитальный

<\*> Указывается один из вариантов (видов работ): не нуждается; ремонт



(текущий, капитальный); индивидуальное решение с ТСР; технические решения невозможны - организация альтернативной формы обслуживания.  
Размещение информации на Карте доступности субъекта Российской Федерации согласовано

---

(подпись, Ф.И.О., должность; координаты для связи  
уполномоченного представителя объекта)





УТВЕРЖДАЮ

Руководитель УТСЗН АПМР  
Е. А. Бабелурова

08 августа 2018 г.

АКТ ОБСЛЕДОВАНИЯ  
объекта социальной инфраструктуры  
К ПАСПОРТУ ДОСТУПНОСТИ ОСИ  
N 45

08 августа 2018 г.

(наименование территориального образования субъекта Российской Федерации)

1. Общие сведения об объекте

1.1. Наименование (вид) объекта муниципальное бюджетное общеобразовательное учреждение «Средняя общеобразовательная школа № 14» Предгорного муниципального района Ставропольского края

1.2. Адрес объекта 357355, Ставропольский край, Предгорный район, пос. Пятигорский, ул. Новая, 1а

1.3. Сведения о размещении объекта:

- отдельно стоящее здание 3 этажей, 5502 кв. м
- часть здания \_\_\_\_\_ этажей (или на \_\_\_\_\_ этаже), \_\_\_\_\_ кв. м
- наличие прилегающего земельного участка (да, нет); 30550 кв. м

1.4. Год постройки здания 2006 г., последнего капитального ремонта: не проводилось

1.5. Дата предстоящих плановых ремонтных работ: текущего не планируется, капитального не планируется.

сведения об организации, расположенной на объекте

1.6. Название организации (учреждения) (полное юридическое наименование - согласно Уставу, краткое наименование) муниципальное бюджетное общеобразовательное учреждение «Средняя общеобразовательная школа № 14» Предгорного муниципального района Ставропольского края ; краткое наименование МБОУ СОШ № 14

1.7. Юридический адрес организации (учреждения) 357355 Ставропольский край Предгорный район пос. Пятигорский ул.Новая,1а ; телефон 8(87961)48234; e-mail. sosh14@bk.ru

2. Характеристика деятельности организации на объекте

Дополнительная информация образование

3. Состояние доступности объекта

3.1. Путь следования к объекту пассажирским транспортом (описать маршрут движения с использованием пассажирского транспорта)

Школьные автобусы, п.Пятигорский,п.Родниковый,

наличие адаптированного пассажирского транспорта к объекту отсутствует

3.2. Путь к объекту от ближайшей остановки пассажирского транспорта:

3.2.1. Расстояние до объекта от остановки транспорта 200 м

3.2.2. Время движения (пешком) 5 мин.

3.2.3. Наличие выделенного от проезжей части пешеходного пути (да, нет) да

3.2.4. Перекрестки: нерегулируемые; регулируемые, со звуковой



сигнализацией, таймером; НЕТ

3.2.5. Информация на пути следования к объекту: акустическая, тактильная, визуальная; НЕТ

3.2.6. Перепады высоты на пути: есть, НЕТ (описать \_\_\_\_\_)  
Их обустройство для инвалидов на коляске: да, НЕТ (\_\_\_\_\_)

3.3. Организация доступности объекта для инвалидов - форма обслуживания

N п/п	Категория инвалидов (вид нарушения)	Вариант организации доступности объекта (формы обслуживания) <*>
1	Все категории инвалидов и МГН в том числе инвалиды:	
2	передвигающиеся на креслах-колясках	ВНД
3	с нарушениями опорно-двигательного аппарата	ДУ
4	с нарушениями зрения	ВНД
5	с нарушениями слуха	ДУ
6	с нарушениями умственного развития	ДУ

<\*> Указывается один из вариантов: "А", "Б", "ДУ", "ВНД".

3.4. Состояние доступности основных структурно-функциональных зон

N п/п	Основные структурно-функциональные зоны	Состояние доступности, в том числе для основных категорий инвалидов <*>	Приложение	
			N на плане	N фото
1	Территория, прилегающая к зданию (участок)	ДЧ-И (К, О, С, Г, У)		
2	Вход (входы) в здание	ДЧ-И (О, С, Г, У)		
3	Путь (пути) движения внутри здания (в т.ч. пути эвакуации)	ДЧ-И (О, С, Г, У)		
4	Зона целевого назначения здания (целевого посещения объекта)	ДЧ-И (О, С, Г, У)		
5	Санитарно-гигиенические помещения	ДЧ-И (О, С, Г, У)		
6	Система информации и связи (на всех зонах)	ДЧ-И (О, С, Г, У)		
7	Пути движения к объекту (от остановки транспорта)	ДЧ-И (К, О, С, Г, У)		

<\*> Указывается: ДП-В - доступно полностью всем; ДП-И (К, О, С, Г, У) - доступно полностью избирательно (указать категории инвалидов); ДЧ-В - доступно частично всем; ДЧ-И (К, О, С, Г, У) - доступно частично избирательно (указать категории инвалидов); ДУ - доступно условно, ВНД - недоступно.

3.5. ИТОГОВОЕ ЗАКЛЮЧЕНИЕ о состоянии доступности ОСИ:

территория, прилегающая к зданию доступна частично избирательно для инвалидов колясочников, с нарушениями опорно-двигательного аппарата, с нарушениями зрения, с нарушениями слуха, с нарушениями умственного развития. Пути движения по зданию, включая пути эвакуации условно доступны (помощь сотрудника), кроме инвалидов-колясочников, так как отсутствует пандус. Санитарно-гигиенические помещения доступны условно для инвалидов, кроме инвалидов колясочников.

#### 4. Управленческое решение (проект)

4.1. Рекомендации по адаптации основных структурных элементов объекта:

№ п/п	Основные структурно-функциональные зоны объекта	Рекомендации по адаптации объекта (вид работы) <*>
1	Территория, прилегающая к зданию (участок)	Ремонт текущий
2	Вход (входы) в здание	Ремонт текущий, капитальный
3	Путь (пути) движения внутри здания (в т.ч. пути эвакуации)	Ремонт текущий
4	Зона целевого назначения здания (целевого посещения объекта)	Ремонт текущий
5	Санитарно-гигиенические помещения	Ремонт текущий, капитальный
6	Система информации на объекте (на всех зонах)	Ремонт текущий
7	Пути движения к объекту (от остановки транспорта)	Ремонт капитальный
8	Все зоны и участки	Ремонт текущий, капитальный

<\*> Указывается один из вариантов (видов работ): не нуждается; ремонт (текущий, капитальный); индивидуальное решение с ТСР; технические решения невозможны - организация альтернативной формы обслуживания.

4.2. Период проведения работ при финансировании в рамках исполнения \_\_\_\_\_

(указывается наименование документа: программы, плана)

4.3. Ожидаемый результат (по состоянию доступности) после выполнения работ по адаптации \_\_\_\_\_

Оценка результата исполнения программы, плана (по состоянию доступности) \_\_\_\_\_

4.4. Для принятия решения требуется, не требуется (нужное подчеркнуть):

4.4.1. Согласование на Комиссии \_\_\_\_\_

(наименование Комиссии по координации деятельности в сфере обеспечения доступной среды жизнедеятельности для инвалидов и других МГН)

4.4.2. Согласование работ с надзорными органами (в сфере проектирования и строительства, архитектуры, охраны памятников, другое - указать) \_\_\_\_\_

4.4.3. Техническая экспертиза; разработка проектно-сметной документации

4.4.4. Согласование с вышестоящей организацией (собственником объекта)

4.4.5. Согласование с общественными организациями инвалидов

4.4.6. Другое \_\_\_\_\_

Имеется заключение уполномоченной организации о состоянии доступности объекта (наименование документа и выдавшей его организации, дата), прилагается \_\_\_\_\_

4.7. Информация может быть размещена (обновлена) на Карте доступности субъекта Российской Федерации \_\_\_\_\_

(наименование сайта, портала)

#### 5. Особые отметки

#### ПРИЛОЖЕНИЯ:

Результаты обследования:

1. Территории, прилегающей к объекту	на _____	1 _____	л.
2. Входа (входов) в здание	на _____	1 _____	л.
3. Путей движения в здании	на _____	1 _____	л.
4. Зоны целевого назначения объекта	на _____	1 _____	л.
5. Санитарно-гигиенических помещений	на _____	1 _____	л.
6. Системы информации (и связи) на объекте	на _____	1 _____	л.



Результаты фотофиксации на объекте \_\_\_\_\_ на \_\_\_\_\_ л.  
Позтажные планы, паспорт БТИ \_\_\_\_\_ на \_\_\_\_\_ л.  
Другое (в том числе дополнительная информация о путях движения к объекту)

Руководитель  
рабочей группы \_\_\_\_\_  
(Должность, Ф.И.О.) \_\_\_\_\_ (Подпись)

Члены рабочей группы \_\_\_\_\_  
(Должность, Ф.И.О.) \_\_\_\_\_ (Подпись)  
\_\_\_\_\_ (Должность, Ф.И.О.) \_\_\_\_\_ (Подпись)

В том числе:

представители общественных  
организаций инвалидов  
Председатель отделения всероссийского  
Общества инвалидов Предгорного  
муниципального района  
Ставропольского края \_\_\_\_\_  
Сидоров А.А. \_\_\_\_\_ (Подпись)  
(Должность, Ф.И.О.)

Представители органов  
социальной защиты населения,  
консультант отдела труда  
и социально правовых гарантий \_\_\_\_\_  
Моргунов Р.С. \_\_\_\_\_ (Подпись)  
(Должность, Ф.И.О.)

представители организации,  
расположенной на объекте \_\_\_\_\_  
(Должность, Ф.И.О.) \_\_\_\_\_ (Подпись)  
\_\_\_\_\_ (Должность, Ф.И.О.) \_\_\_\_\_ (Подпись)

Управленческое решение согласовано " \_\_\_\_ " \_\_\_\_\_ 20\_\_ г.  
(протокол N \_\_\_\_\_)  
Комиссией (название) \_\_\_\_\_

**I. Результаты обследования:**  
**1. Территории, прилегающей к зданию (участка)**  
**МБОУ СОШ № 14**  
**п. Пятигорский , ул. Новая 1а**  
**(наименование объекта, адрес)**

N п/п	Наименование функционально-планировочного элемента	Наличие элемента			Выявленные нарушения и замечания		Работы по адаптации объектов	
		есть/нет	N на плане	N фото	Содержание	Значимое для инвалида (категория)	Содержание	Виды работ
1.1	Вход (входы) на территорию	есть		1, 2		К, О, С, Г, У	Установить информацию на входе, тактильные и контрастные разметки	Ремонт текущий
1.2	Путь (пути) движения на территории	есть		3, 4		К, О, С, Г, У	Обеспечить информационное сопровождение к специальному входу для инвалидов на креслах-колясках, установить бортики	ТР, ТСР
1.3	Лестница (наружная)	нет	-	-	-	-	-	-
1.4	Пандус (наружный)	нет	-	-	-	-	-	-
1.5	Автостоянка и парковка	нет	-	-	-	К, О, С, Г, У	Оборудовать автостоянку с информационным обозначением для	Ремонт капитальный
	ОБЩИЕ требования к зоне							Ремонт текущий

**II. Заключение по зоне:**

Наименование структурно-функциональной зоны	Состояние доступности <*> (к пункту 3.4 Акта обследования ОСИ)	Приложение		Рекомендации по адаптации (вид работы) <*> к пункту 4.1 Акта обследования ОСИ
		N на плане	N фото	
Территории, прилегающей к зданию (участка)	ДЧ-И (К, О, С, Г, У)		1, 2, 3, 4	Ремонт текущий, капитальный

<\*> Указывается: ДП-В - доступно полностью всем; ДП-И (К, О, С, Г, У) - доступно полностью избирательно (указать категории инвалидов); ДЧ-В - доступно частично всем; ДЧ-И (К, О, С, Г, У) - доступно частично избирательно (указать категории инвалидов); ДУ - доступно условно, ВНД - недоступно.



<\*> Указывается один из вариантов: не нуждается; ремонт (текущий, капитальный); индивидуальное решение с ТСР; технические решения невозможны - организация альтернативной формы обслуживания.

Комментарий к заключению: нуждается в оборудовании пандусами, парковки, автостоянки. Наклеить желтый круг на дверь центрального входа.

Приложение 2  
к Акту обследования ОСИ  
к паспорту доступности ОСИ  
№ 45  
от "08" августа 2018 г.

**I. Результаты обследования:**  
**2. Входа (входов) в здание**  
**МБОУ СОШ № 14**  
**п.Пятигорский ,ул.Новая 1а**  
**(наименование объекта, адрес)**

N п/п	Наименование функционально-планировочного элемента	Наличие элемента			Выявленные нарушения и замечания		Работы по адаптации объектов	
		есть/нет	N на плане	N фото	Содержание	Значимо для инвалида (категория)	Содержание	Виды работ
2.1	Лестница (наружная)	Есть		5		К,О,С,Г,У	Если нет поручней, необходим монтаж двусторонних поручней, нанесение тактильных и контрастных элементов	Ремонт текущий
2.2	Пандус (наружный)	Нет	-	-	-	К,О,С,Г,У	Необходим монтаж пандуса с двусторонним и двухуровневыми поручнями, также наклейка и нанесение тактильных и контрастных элементов	-
2.3	Входная площадка (перед дверью)	Есть		5		К,О,С,Г,У	Нанесение тактильных и контрастных элементов, также установка тактильных информационных табличек	Ремонт текущий
2.4	Дверь (входная)	Есть		6		К,О,С,Г,У	Нанесение контрастной разметки	Ремонт текущий
2.5	Тамбур	Есть		6		К,О,С,Г,У	Нанесение контрастной разметки и тактильных напольных указателей.	Ремонт текущий
	ОБЩИЕ требования к зоне					К,О,С,Г,У		Ремонт текущий, капитальный



## II. Заключение по зоне:

Наименование структурно-функциональной зоны	Состояние доступности <*> (к пункту 3.4 Акта обследования ОСИ)	Приложение		Рекомендации по адаптации (вид работы) <***> к пункту 4.1 Акта обследования ОСИ
		N на плане	N фото	
Входа (входа) в здание	ДЧ-И (О, С, Г, У)		5, 6	Ремонт текущий, капитальный

-----  
<\*> Указывается: ДП-В - доступно полностью всем; ДП-И (К, О, С, Г, У) - доступно полностью избирательно (указать категории инвалидов); ДЧ-В - доступно частично всем; ДЧ-И (К, О, С, Г, У) - доступно частично избирательно (указать категории инвалидов); ДУ - доступно условно, ВНД - недоступно.

<\*\*\*> Указывается один из вариантов: не нуждается; ремонт (текущий, капитальный); индивидуальное решение с ТСР; технические решения невозможны - организация альтернативной формы обслуживания.

Комментарий к заключению: нуждается в оборудование пандусами, парковки, автостоянки. Необходимо нанести желтую полосу на первую и последнюю ступеньку центрального входа, шириной 0,3 м. Наклеить желтый круг на дверь центрального входа.

Приложение 3  
к Акту обследования ОСИ  
к паспорту доступности ОСИ  
N 45  
от "08" августа 2018 г.

**I. Результаты обследования:**  
**3. Пути (путей) движения внутри здания**  
**(в т.ч. путей эвакуации)**  
**МБОУ СОШ № 14**  
**п.Пятигорский ,ул.Новая 1а**  
**(наименование объекта, адрес)**

N п/п	Наименование функционально-планировочного элемента	Наличие элемента			Выявленные нарушения и замечания		Работы по адаптации объектов	
		есть/нет	N на плане	N фото	Содержание	Значимо для инвалида (категория)	Содержание	Виды работ
3.1	Коридор (вестибюль, зона ожидания, галерея, балкон)	Есть		7,7а		К,О,С,Г,У	Нанесение тактильных информационных табличек, наклеек, тактильных напольных указателей, контрастной разметки	Ремонт текущий
3.2	Лестница (внутри здания)	Есть		8		К,О,С,Г,У	Нанесение тактильных информационных табличек, контрастной разметки	Ремонт текущий
3.3	Пандус (внутри здания)	Нет	-	-	-	-	-	-
3.4	Лифт пассажирский (или подъемник)	Нет	-	-	-	-	-	-
3.5	Дверь	Есть		9		К,О,С,Г,У	Нанесение контрастной разметки	Ремонт текущий
3.6	Пути эвакуации (в т.ч. зоны безопасности)	Есть		10,11		К,О,С,Г,У	Нанесение тактильных информационных табличек, тактильных напольных указателей контрастной разметки	Ремонт текущий
	ОБЩИЕ требования к зоне							

**II. Заключение по зоне:**

Наименование структурно-функциональной зоны	Состояние доступности <*> (к пункту 3.4 Акта обследования ОСИ)	Приложение		Рекомендации по адаптации (вид работы) <*> к пункту 4.1 Акта обследования ОСИ
		N на плане	N фото	
Пути (путей) движения внутри здания (в т.ч. путей эвакуации)	ДЧ-И (О,С,Г,У)		7,7а,8,9,10,11	Ремонт текущий



-----  
<\*> Указывается: ДП-В - доступно полностью всем; ДП-И (К, О, С, Г, У) - доступно полностью избирательно (указать категории инвалидов); ДЧ-В - доступно частично всем; ДЧ-И (К, О, С, Г, У) - доступно частично избирательно (указать категории инвалидов); ДУ - доступно условно, ВВД - недоступно.

<\*\*\*> Указывается один из вариантов: не нуждается; ремонт (текущий, капитальный); индивидуальное решение с ТСП; технические решения невозможны - организация альтернативной формы обслуживания.

Комментарий к заключению: необходимо оборудование пандуса, нанести желтую полосу на первую и последнюю ступеньку первого, второго и третьего этажа 0,3 м. шириной

**Приложение 4(Г)**  
**к Акту обследования ОСИ**  
**к паспорту доступности ОСИ**  
 N 45  
 от "08" августа 2018 г.

**I. Результаты обследования:**  
**4. Зоны целевого назначения здания**  
**(целевого посещения объекта)**  
**Вариант I - зона обслуживания инвалидов**  
**МБОУ СОШ № 14**  
**п. Пятигорский, ул. Новая 1а**  
**(наименование объекта, адрес)**

N п/п	Наименование функционально-планировочного элемента	Наличие элемента			Выявленные нарушения и замечания		Работы по адаптации объектов	
		есть/нет	N на плане	N фото	Содержание	Значимо для инвалида (категория)	Содержание	Виды работ
4.1	Кабинетная форма обслуживания	Есть		12, 13		К, О, С, Г, У	Нанесение тактильных информационных табличек, тактильных напольных указателей, контрастной разметки	Ремонт текущий
4.2	Зальная форма обслуживания	Есть		14		К, О, С, Г, У	Нанесение тактильных информационных табличек, тактильных напольных указателей, контрастной разметки	Ремонт текущий
4.3	Прилавочная форма обслуживания	Нет	-	-	-	-	-	-
4.4	Форма обслуживания с перемещением по маршруту	Нет	-	-	-	-	-	-
4.5	Кабина индивидуального обслуживания	Нет	-	-	-	-	-	-
	ОБЩИЕ требования к зоне							Ремонт текущий

**II. Заключение по зоне:**

Наименование структурно-функциональной зоны	Состояние доступности <*> (к пункту 3.4 Акта обследования ОСИ)	Приложение		Рекомендации по адаптации (вид работы) <***> к пункту 4.1 Акта обследования ОСИ
		N на плане	N фото	
Зоны целевого назначения здания (целевого посещения объекта)	ДЧ-И (О, С, Г, У)		12, 13, 14	нуждается

<\*> Указывается: ДП-В - доступно полностью всем; ДП-И (К, О, С, Г, У) - доступно полностью избирательно (указать категории инвалидов); ДЧ-В - доступно



частично всем; ДЧ-И (К, О, С, Г, У) - доступно частично избирательно (указать категории инвалидов); ДУ - доступно условно, ВНД - недоступно.

<\*> Указывается один из вариантов: не нуждается; ремонт (текущий, капитальный); индивидуальное решение с ТСР; технические решения невозможны - организация альтернативной формы обслуживания.

Комментарий к заключению: \_\_\_\_\_

**Приложение 4(II)**  
**к Акту обследования ОСИ**  
**к паспорту доступности ОСИ**  
 N 45  
 от "08" августа 2018 г.

**I. Результаты обследования:**  
**4. Зоны целевого назначения здания**  
**(целевого посещения объекта)**  
**Вариант II - места приложения труда**

Наименование функционально-планировочного элемента	Наличие элемента			Выявленные нарушения и замечания		Работы по адаптации объектов	
	есть/нет	N на плане	N фото	Содержание	Значимо для инвалида (категория)	Содержание	Виды работ
Место приложения труда	-	-	-	-	-	-	-

**II. Заключение по зоне:**

Наименование структурно-функциональной зоны	Состояние доступности <*> (к пункту 3.4 Акта обследования ОСИ)	Приложение		Рекомендации по адаптации (вид работы) <***> к пункту 4.1 Акта обследования ОСИ
		N на плане	N фото	
Зоны целевого назначения здания	-	-	-	-

-----

<\*> Указывается: ДП-В - доступно полностью всем; ДП-И (К, О, С, Г, У) - доступно полностью избирательно (указать категории инвалидов); ДЧ-В - доступно частично всем; ДЧ-И (К, О, С, Г, У) - доступно частично избирательно (указать категории инвалидов); ДУ - доступно условно, ВНД - недоступно.

<\*\*\*> Указывается один из вариантов: не нуждается; ремонт (текущий, капитальный); индивидуальное решение с ТСП; технические решения невозможны - организация альтернативной формы обслуживания.

Комментарий к заключению: \_\_\_\_\_



**Приложение 5**  
**к Акту обследования ОСИ**  
**к паспорту доступности ОСИ**  
**№ 45**  
от "08" августа 2018 г.

**I. Результаты обследования:**  
**5. Санитарно-гигиенических помещений**  
**МБОУ СОШ № 14**  
**п.Пятигорский ,ул.Новая 1а**  
**(Наименование объекта, адрес)**

N п/п	Наименование функционально-планировочного элемента	Наличие элемента			Выявленные нарушения и замечания		Работы по адаптации объектов	
		есть/нет	N на плане	N фото	Содержание	Значимо для инвалида (категория)	Содержание	Виды работ
5.1	Туалетная комната	есть		15, 16	Помещение маленкие	К,О,С,Г,У	Необходимо оборудованье в туалетной комнате одного места для инвалида, установка специального оборудованья для нужд инвалидов, нанесение контрастных и тактильных информационных элементов	Ремонт текущй, капитальны й
5.2	Душевая/ванная комната	Нет	-	-	-	-	-	-
5.3	Бытовая комната (гардеробная)	Есть		17		К,О,С,Г,У	Нанесение тактильных напольных указателе й и контрастной разметки	Ремонт текущй
	ОБЩИЕ требования к зоне							

## II. Заключение по зоне:

Наименование структурно-функциональной зоны	Состояние доступности <*> (к пункту 3.4 Акта обследования ОСИ)	Приложение		Рекомендации по адаптации (вид работы) <***> к пункту 4.1 Акта обследования ОСИ
		№ на плане	№ фото	
Санитарно-гигиенические помещения	ДЧ-И (О, С, Г, У)		15, 16, 17	Ремонт текущий, капитальный

-----  
<\*> Указывается: ДП-В - доступно полностью всем; ДП-И (К, О, С, Г, У) - доступно полностью избирательно (указать категории инвалидов); ДЧ-В - доступно частично всем; ДЧ-И (К, О, С, Г, У) - доступно частично избирательно (указать категории инвалидов); ДУ - доступно условно, ВНД - недоступно.

<\*\*\*> Указывается один из вариантов: не нуждается; ремонт (текущий, капитальный); индивидуальное решение с ТСП; технические решения невозможны - организация альтернативной формы обслуживания.

Комментарий к заключению: Необходим текущий и капитальный ремонт



**Приложение 6**  
**к Акту обследования ОСИ**  
**к паспорту доступности ОСИ**  
**№ 45**  
 от "08" августа 2018 г.

**I. Результаты обследования:**  
**6. Системы информации на объекте**  
**МБОУ СОШ № 14**  
**п.Пятигорский, ул. Новая 1а**  
**(Наименование объекта, адрес)**

N п/п	Наименование функционально-планировочного элемента	Наличие элемента			Выявленные нарушения и замечания		Работы по адаптации объектов	
		есть/нет	N на плане	N фото	Содержание	Значимо для инвалида (категория)	Содержание	Виды работ
6.1	Визуальные средства	есть		18		К, О, С, Г, У	При необходимости доустановить недостающие визуальные средства информации	Ремонт текущий
6.2	Акустические средства	нет				С, Г	Необходимо установить звуковые маяки и информаторы	Ремонт текущий
6.3	Тактильные средства	нет				С	Нанесение тактильных средств информации, нанесение контрастной разметки, тактильных напольных указателей направления движения	Ремонт текущий
	ОБЩИЕ требования к зоне				Нарушены требования непрерывности информации, своевременного ориентирования и однозначного опознания объектов и мест посещения			Ремонт текущий

## II. Заключение по зоне:

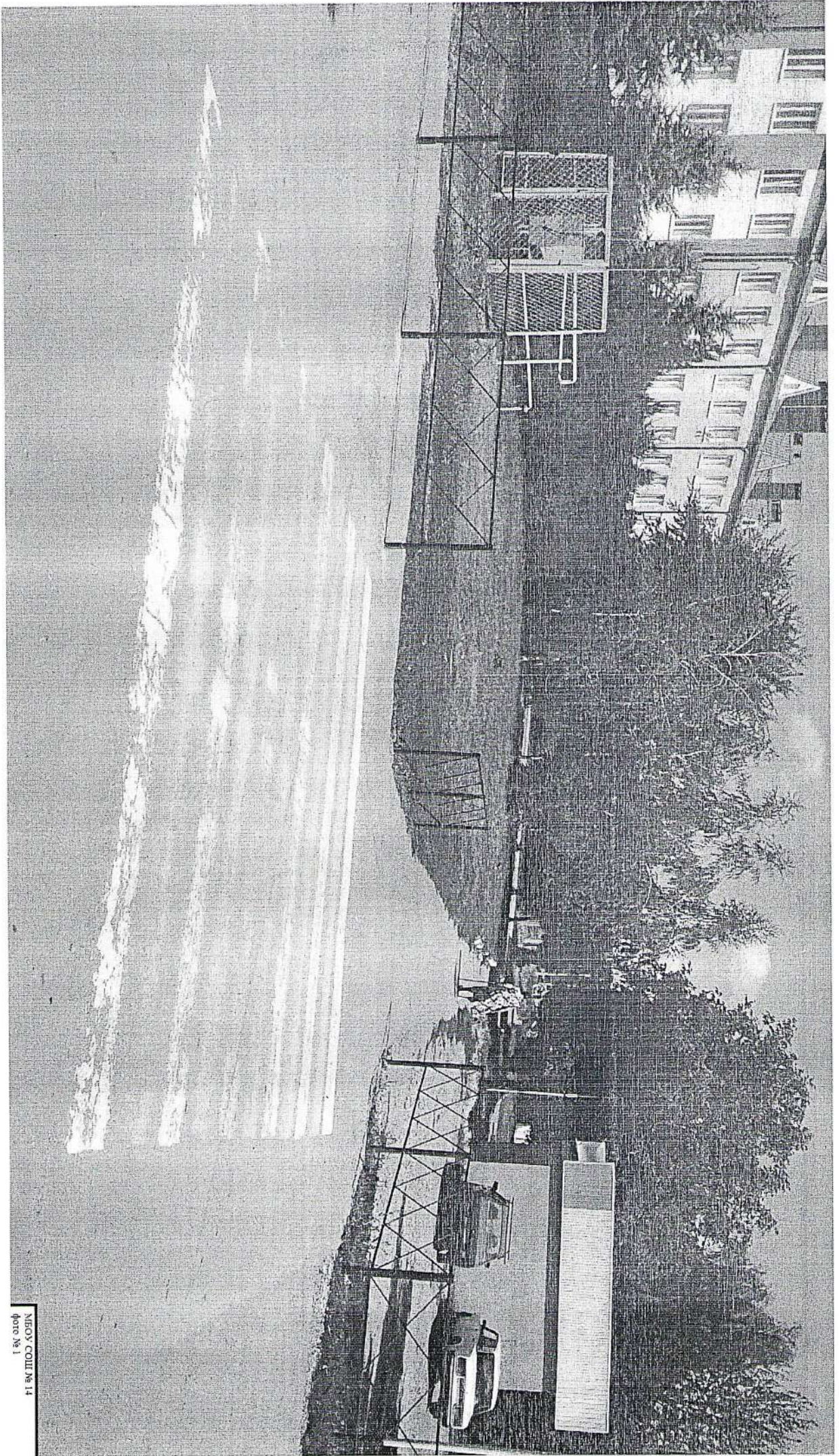
Наименование структурно-функциональной зоны	Состояние доступности <*> (к пункту 3.4 Акта обследования ОСИ)	Приложение		Рекомендации по адаптации (вид работы) <***> к пункту 4.1 Акта обследования ОСИ
		N на плане	N фото	
Системы информации на объекте	ДЧ-И (О, С, Г, У)		18	Ремонт текущий

<\*> Указывается: ДП-В - доступно полностью всем; ДП-И (К, О, С, Г, У) - доступно полностью избирательно (указать категории инвалидов); ДЧ-В - доступно частично всем; ДЧ-И (К, О, С, Г, У) - доступно частично избирательно (указать категории инвалидов); ДУ - доступно условно, ВВД - недоступно.

<\*\*\*> Указывается один из вариантов: не нуждается; ремонт (текущий, капитальный); индивидуальное решение с ТСР; технические решения невозможны - организация альтернативной формы обслуживания.

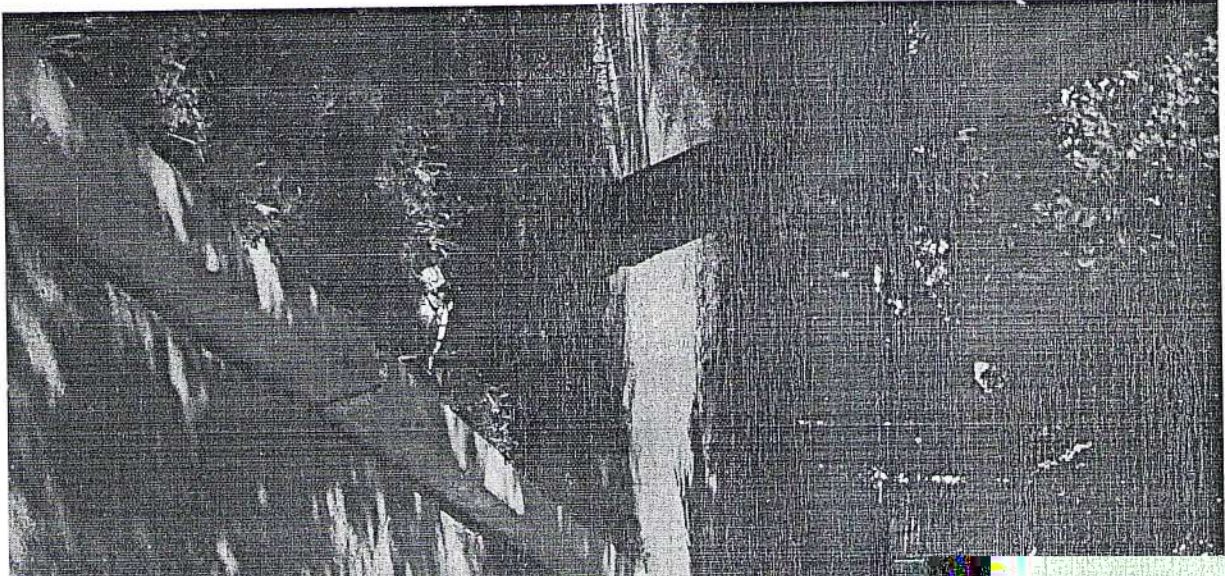
Комментарий к заключению: индивидуальное решение с ТСР



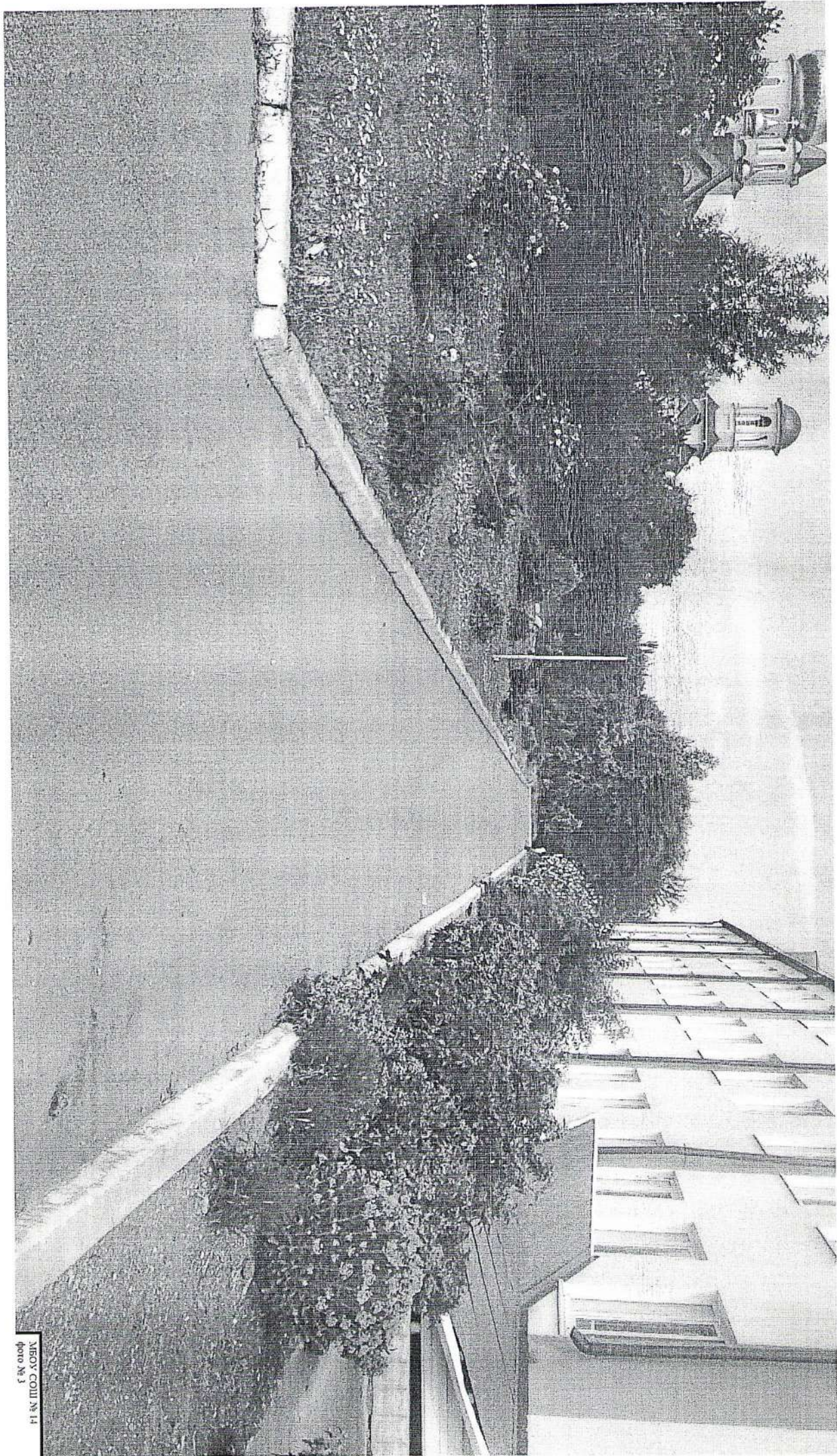


NIROY COULI № 14  
фото № 1









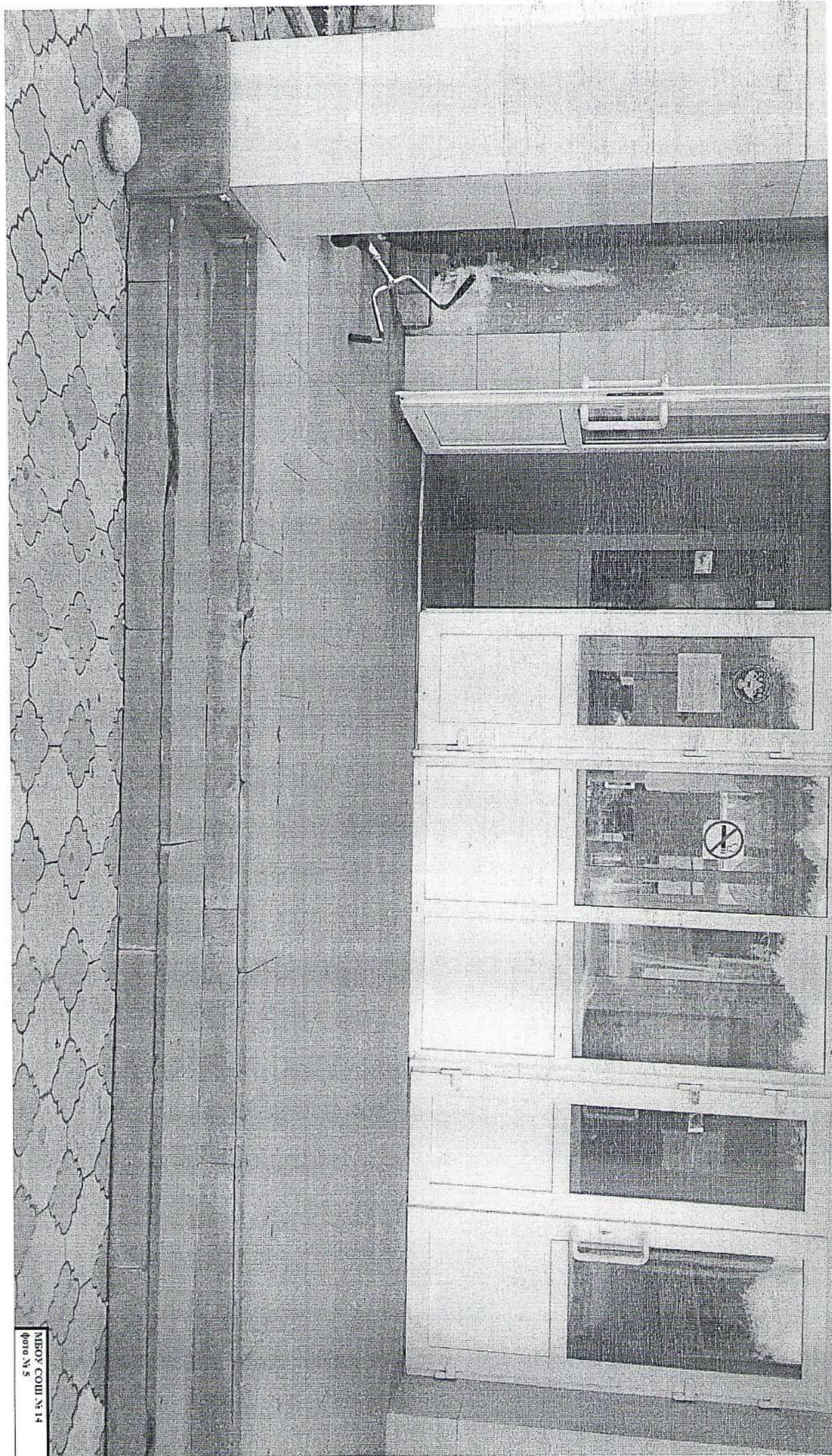
МБОУ СОШ № 14  
фото № 3





МБОУ СОШ № 14  
фото № 4



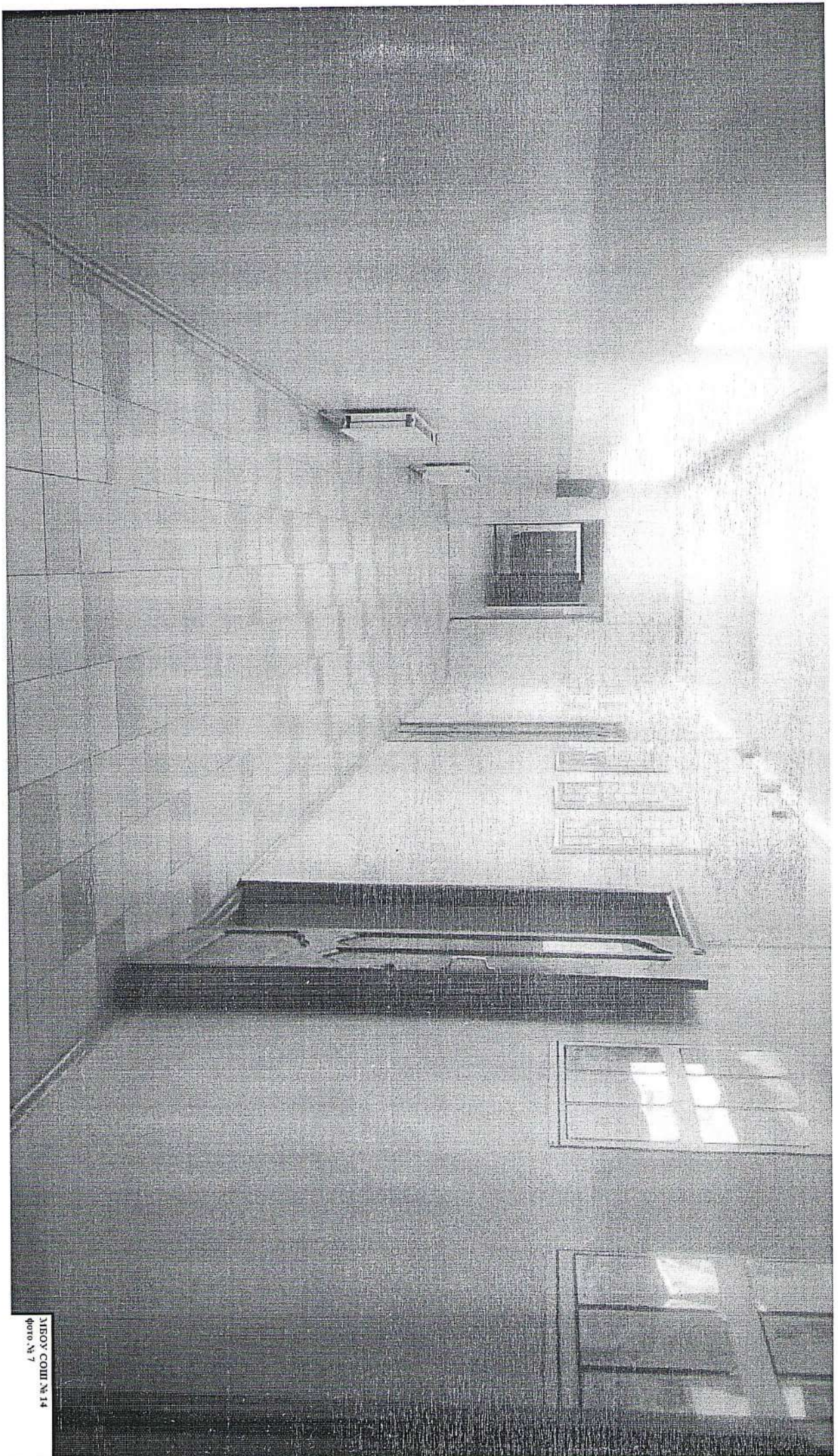


МБОУ СОШ № 14  
фото № 5



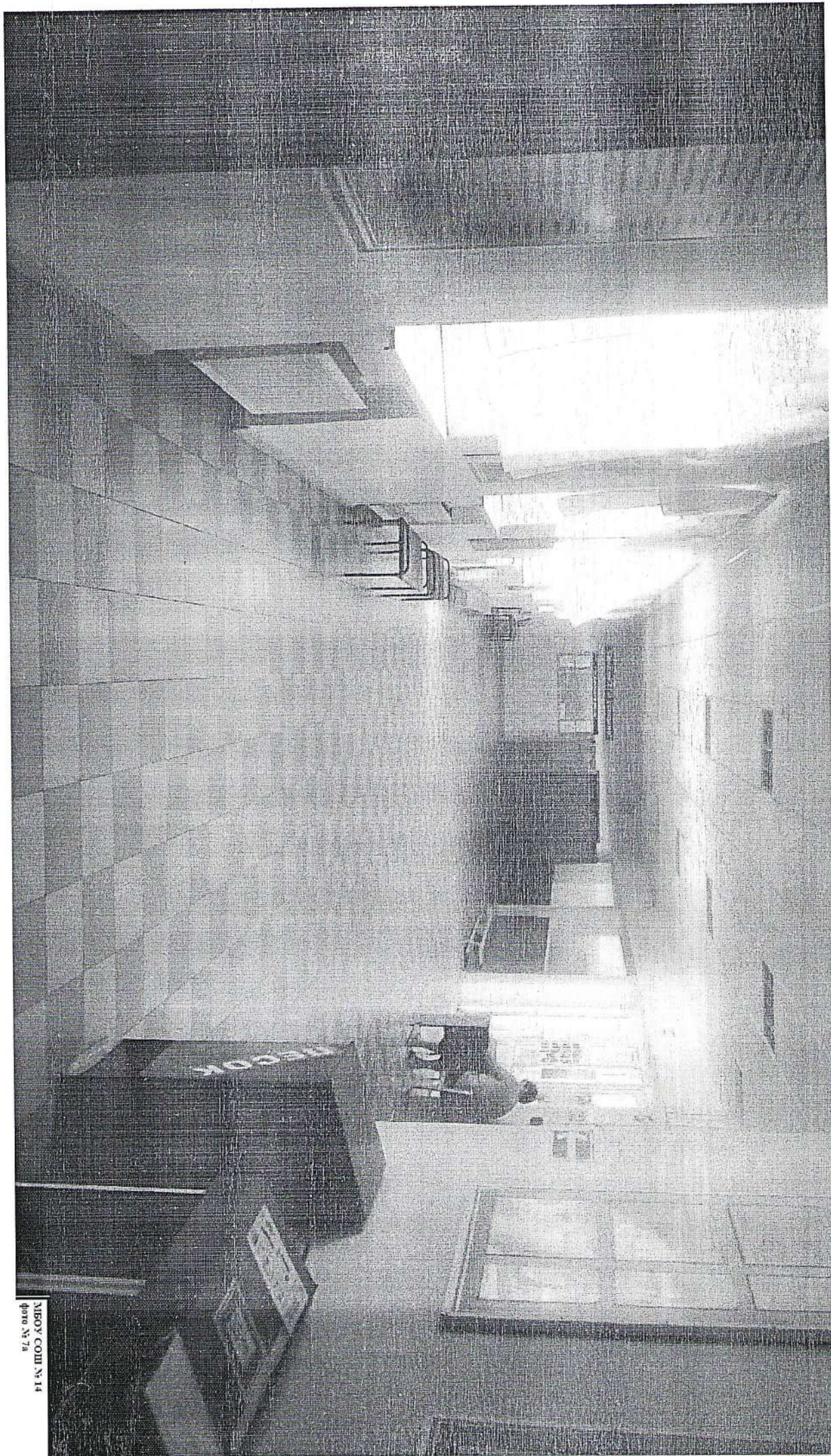






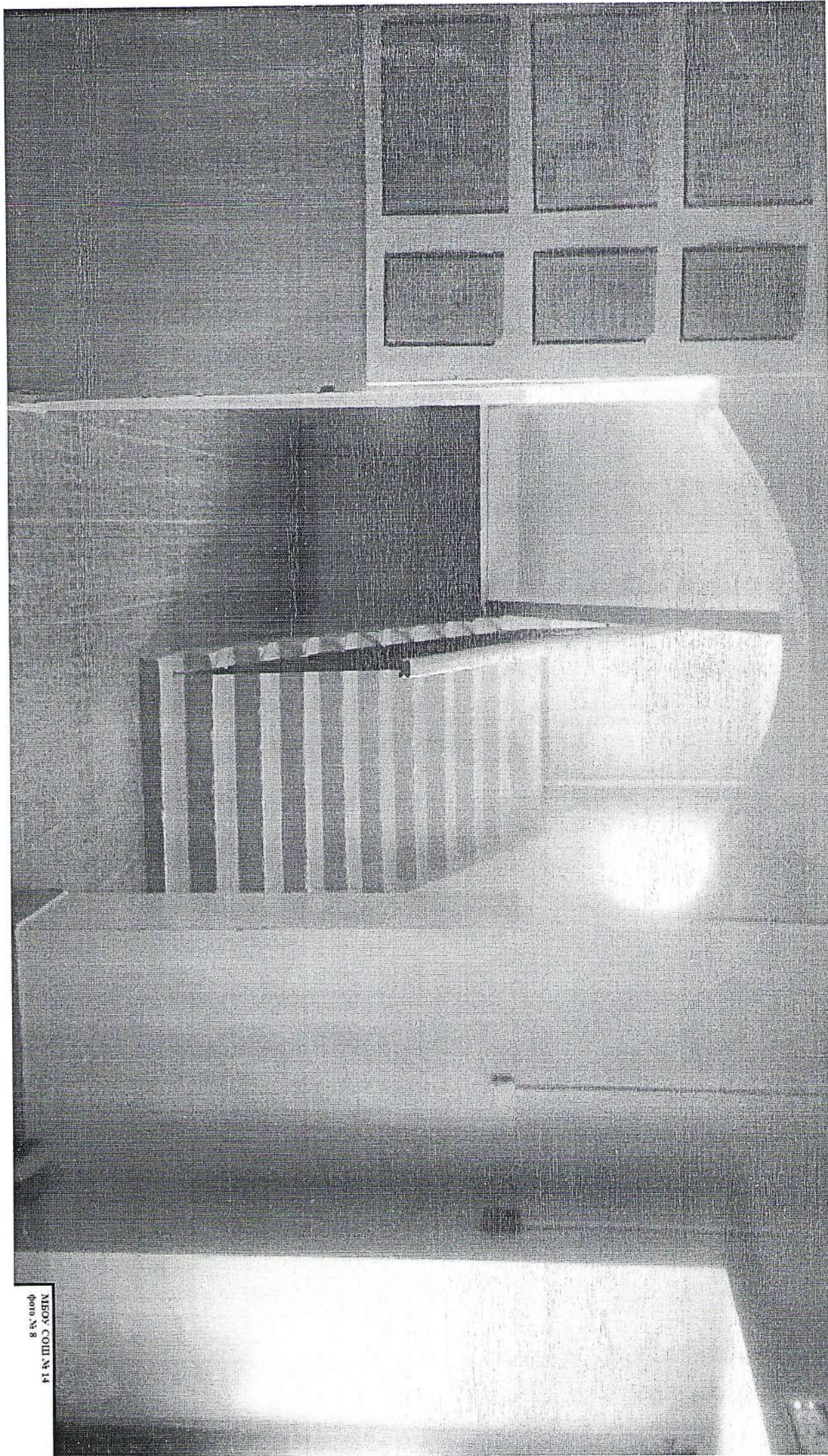
ХИСОҶ ҚОИИ № 14  
фото № 7





МБОУ СОШ №14  
фото №74





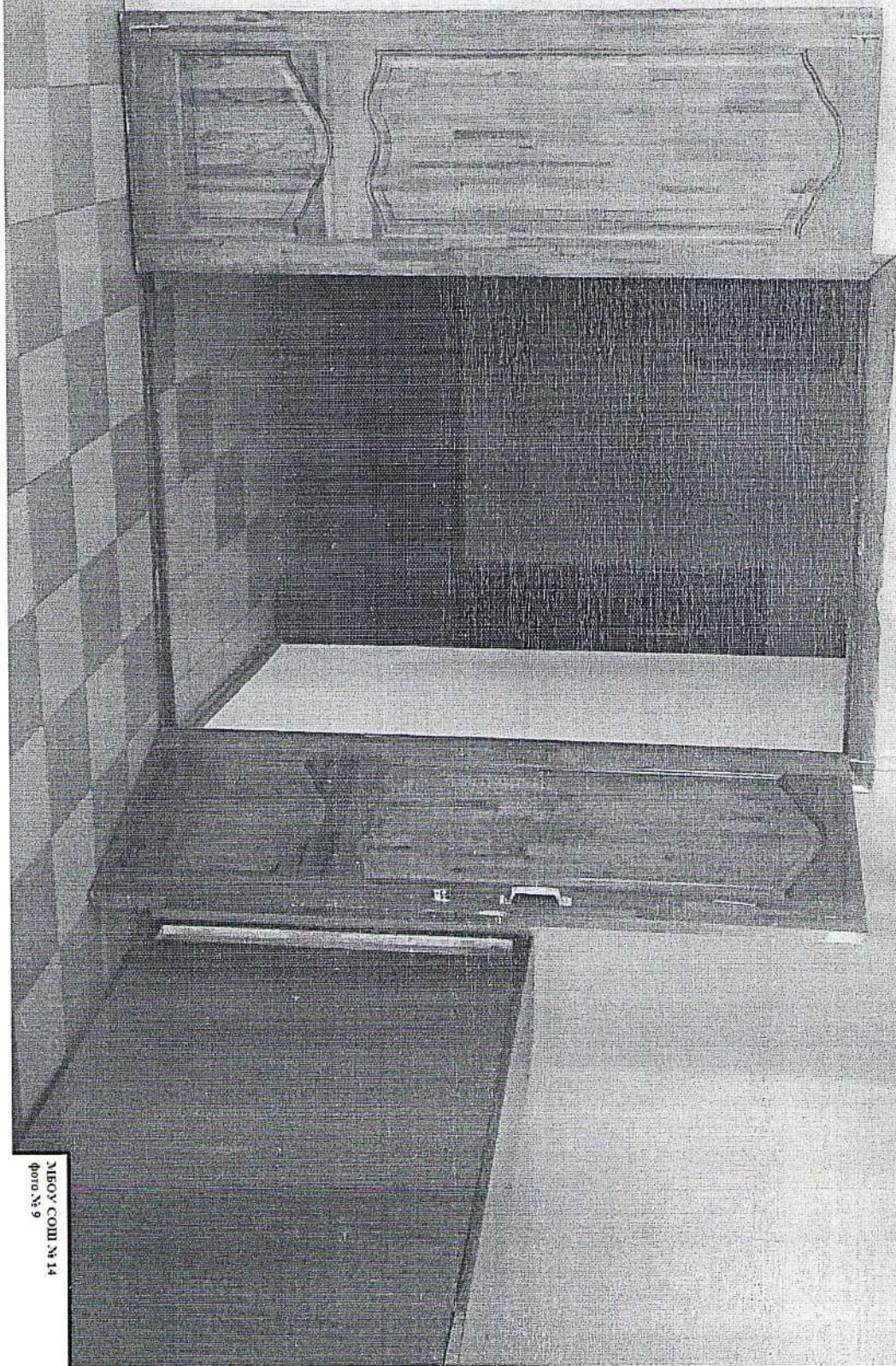
НИЧОВ СОЩ. № 14  
фото № 8



ТЭ успешной!

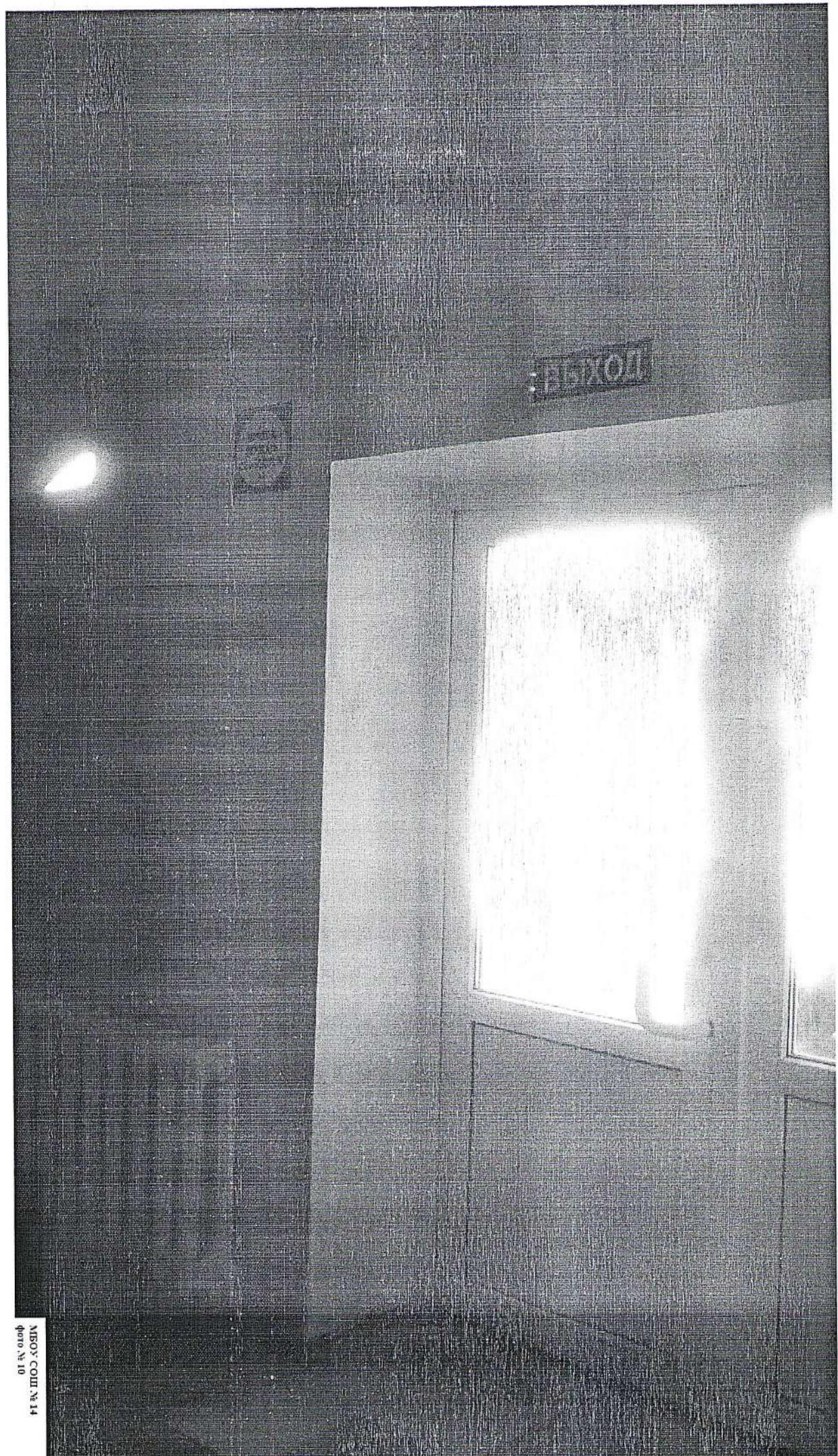
АБОТЫ ШКОЛЫ

9



ШКОЛЫ ШКОЛЫ  
фото № 9





МБОУ СОШ № 14  
фото № 10

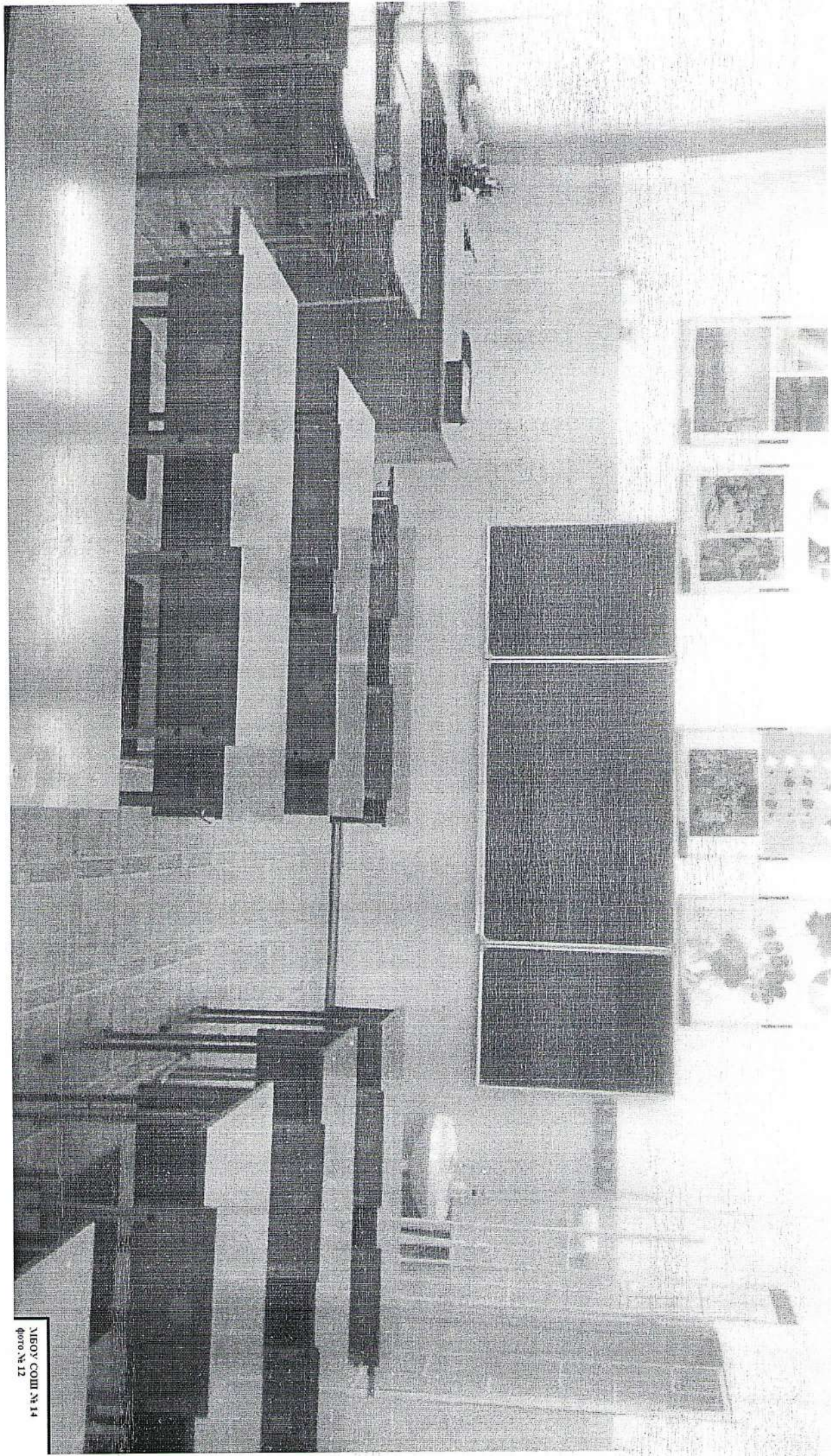


ВЫХОД



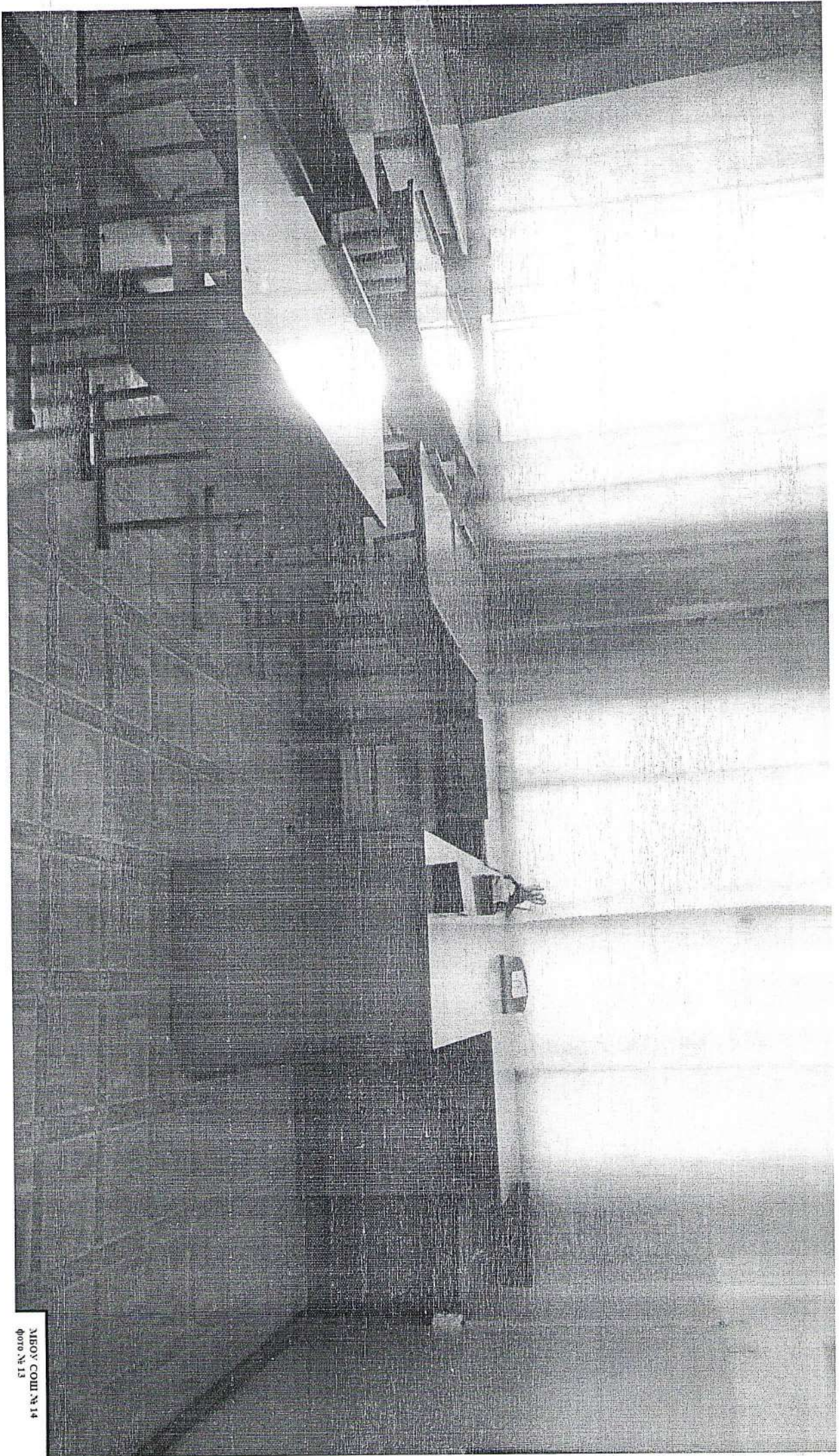
АНДРУ СОШ № 14  
фото № 11





МІСЦЬ СОШ № 14  
фото № 12





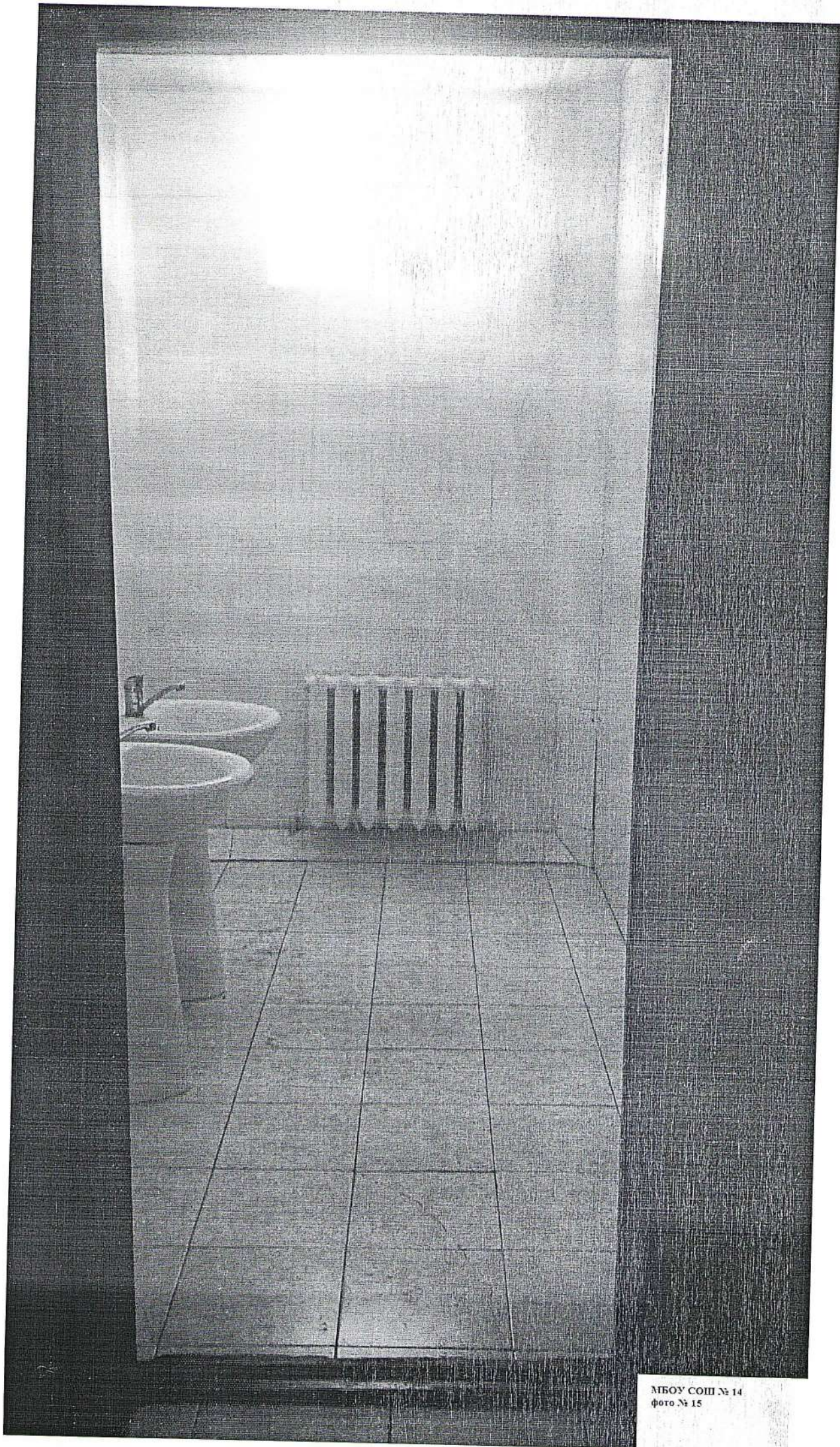
МБОУ СОШ № 14  
фото № 13





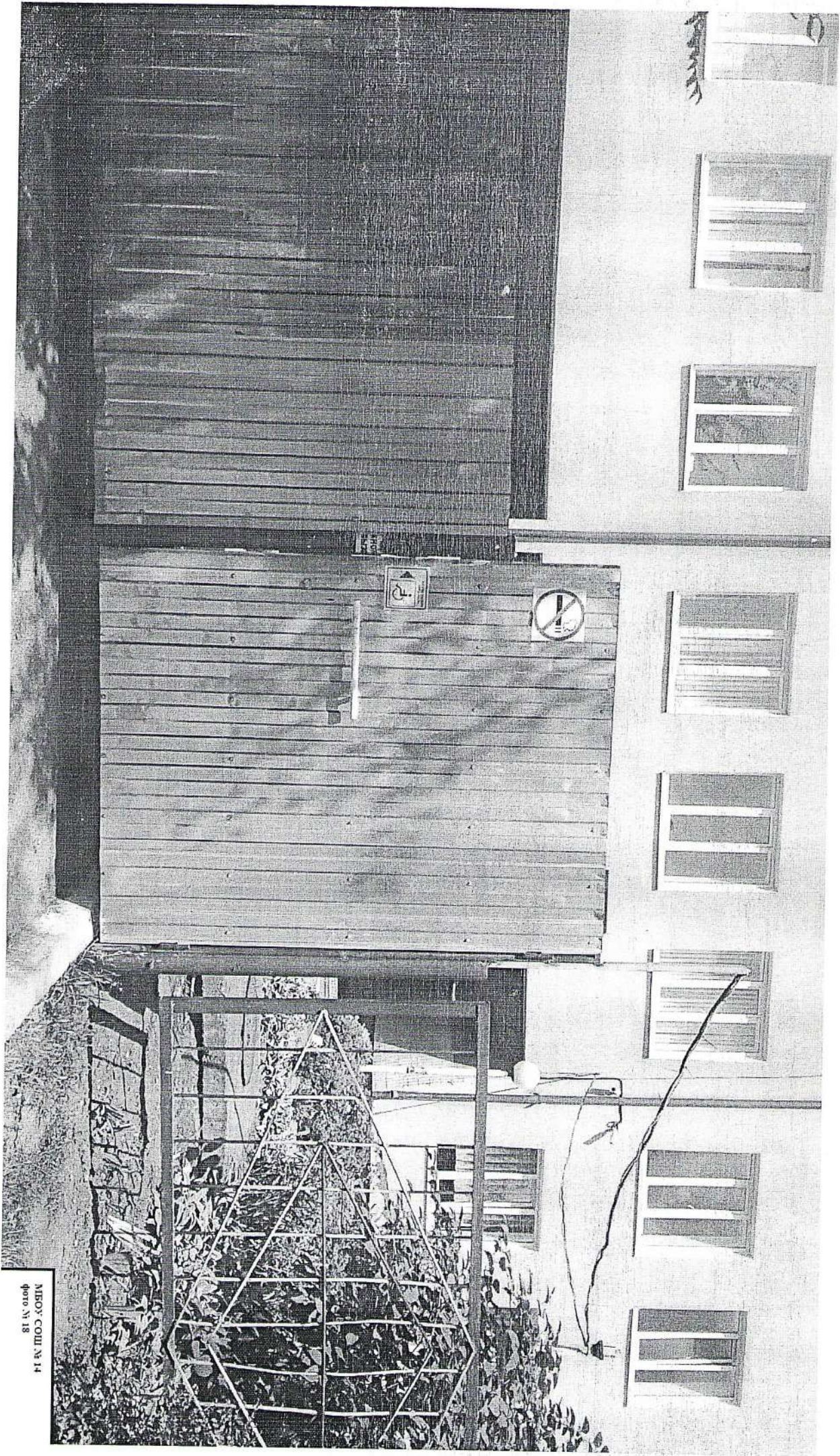
МЯСОВ. ГОШИ. № 14  
ФОТО № 14





МБОУ СОШ № 14  
фото № 15





МІСЦЕ КОШУ № 14  
фото № 18